

## MOBICAR

Servante mobile cartérisée pour matériels informatiques  
Destinée à recevoir, organiser et protéger des postes informatiques ou d'étiquetage de configurations variées

### Caractéristiques :

- Assemblage mécano soudé
- Structure en tôle d'acier 20/10è composée de quatre montants verticaux permettant le réglage en hauteur des tablettes



### Dimensions (en mm) :

Extérieures	L 563 x P 625 x H 1400 mm
Intérieures	L 469 x H 843 x P 543 mm

### Descriptif :

- Plateau supérieur en tôle d'acier destiné à recevoir un clavier et une souris
- Manutention : 2 poignées latérales ou 1 poignée frontale
- Cartérisation par panneaux en composite de 10 mm d'épaisseur, compatibles Wi-Fi et RF
- Fermeture des portes par verrous à compressions
- Deux portes: l'une à l'avant, l'autre à l'arrière pour faciliter l'accès aux matériels informatiques
- Capacité à recevoir plusieurs tablettes réglables en hauteur, pour imprimantes et/ou étiqueteuses
- Plateau inférieur en tôle d'acier destiné à recevoir en option un coffret d'alimentation électrique autonome (batteries, convertisseurs, chargeurs...)
- Connectique : un passe câbles de 80 mm de diamètre pour le passage des câbles
- Liaison sol : 4 roues de 100 mm de diamètre dont 2 roues pivotantes directrices et freinées et 2 roues fixes
- Bras Réglable pour écran en option
- Possibilité d'ajouter un arceau avec platine écran

### Avantages :

- Mobilité
- Ergonomie
- Autonomie grâce aux coffrets énergies
- Optimisation de la productivité

*Existe en version Grand Froid avec système de réchauffement (jusqu'à -30°C)*

## OPTIONS GAMME LOGISTIQUE

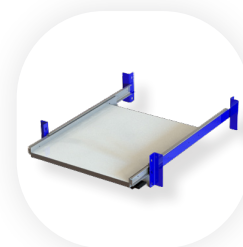
---



**Poignées verticales**



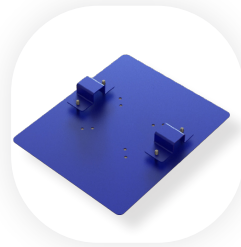
**Poignée horizontale**



**Tablette fixe ou extractible**



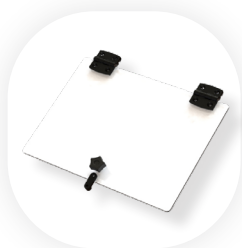
**Poignée corne**



**Platine de fixation écran**



**Poignée support de clavier**



**Fenêtre de visite pour étiquettes/papier**



**Poignées et roue d'assistance électrique**



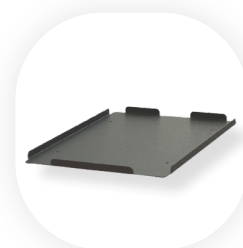
**Intégration du matériel informatique**



**Coffret énergie simple ou modulable**



**Glissières de maintien pour coffret énergie**



**Support de fixation pour coffret énergie modulable**

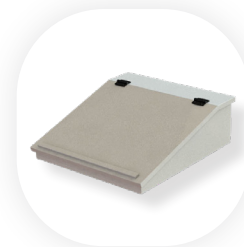
Logistique



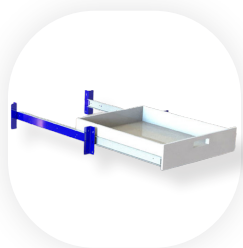
**LCD protection pour écran**



**Support de PC portable**



**Pupitre - support incliné avec rangement**



**Tablette tiroir de rangement**



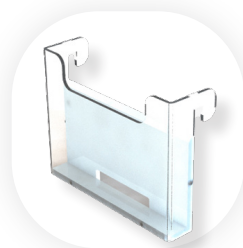
**Tablette amovible latérale**



**Poubelle**



**Bac de rangement latéral**



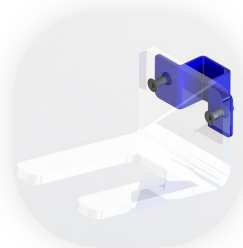
**Porte-documents**



**Cartérisation avant/arrière/  
latérale/demi/complète/haut/  
bas**



**Personnalisation couleur/  
logo/stickers**



**Support scan**



**Bras écran**