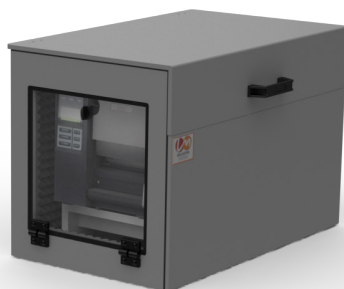


TGC INSONORISANT

Cellule de protection insonorisée pour imprimantes thermiques de grands formats

Caractéristiques :

- Corps de la cellule constitué à partir d'un seul élément thermoplastique thermoformé permettant d'obtenir dans la même structure la face avant, la face latérale et la face arrière
- Parois en matière composite de 10 mm d'épaisseur, teintée dans la masse (RAL 9005)
- Connectique : un passe câbles de 80 mm de diamètre
- Mousse acoustique de 25 mm d'épaisseur, permettant de réduire jusqu'à 50 %, les nuisances sonores
- Tapis strié de 3 mm d'épaisseur fixé sur le plancher



Dimensions (en mm) :

Extérieures hors-tout	L 450 x P 750 x H 500
Intérieures utiles	L 380 x P 680 x H 460

Descriptif :

- Oûie d'aspiration équipée d'un filtre permettant de retenir la poussière
- Mise sous tension du matériel informatique couplée à la mise sous tension du coffret (ventilateur) grâce à un interrupteur
- Accès latéral à l'imprimante thermique
- Ouverture et fermeture de la cellule
- Face latérale abattante, montée sur charnière à piano et fermeture par deux loquets à crampons
- Couvercle thermoformé avec un renfort en PVC permettant de garantir la résistance du panneau :
 - Fermeture du couvercle sur le volet abattant par emboîtement contre les feuillures d'étanchéité ;
 - Monté sur charnières et ouverture assistée par deux verins pneumatiques
- Accès aux commandes de l'imprimante et aux étiquettes en face avant par un volet abattant en PMMA (thermoplastique transparent) de 6 mm d'épaisseur
- Porte montée avec 2 charnières encliquetage ouverture abattante
- Étanchéité assurée par un joint et un loquet 1/4 de tour

Avantages :

- Protection physique et thermique
- Réduction optimale des nuisances sonores
- Adapté aux imprimantes thermiques de grands formats
- Matériau 80% recyclé et 100% recyclable